

PROVIDER ECM



J. Medical Books Edizioni s.r.l.
provider n° 2683

RESPONSABILI SCIENTIFICI

Franco Franceschini
Massimiliano Limonta

SEGRETERIA SCIENTIFICA

F. Crisafulli, F. Franceschini

📍 Via Salasco, 20
20136 - Milano

☎ Tel 02/67076056
Fax 02/24164803

✉ mail: info@jmbedizioni.com
🌐 www.jmbedizioni.com

ECM

L'evento è stato accreditato nell'ambito del programma Nazionale di Educazione Continua in Medicina con l'**Obiettivo Formativo Nr. 10** - Epidemiologia - prevenzione e promozione della salute - diagnostica - tossicologia con acquisizione di nozioni tecnico-professionali.

Il seminario è stato accreditato per le seguenti professioni:

Medico Chirurgo: Reumatologo, Internista, Immunologo Clinico - **Infermiere:** Infermiere

Farmacista: Farmacista pubblico del SSN

I crediti attribuiti sono **Nr. 6**

L'ottenimento dei crediti formativi è subordinato alla frequenza dell'intero evento e al superamento del 75% del test di verifica dell'apprendimento.

Iscrizione gratuita online

www.jmbedizioni.com/scheda-iscrizione

Con il contributo non condizionante di:

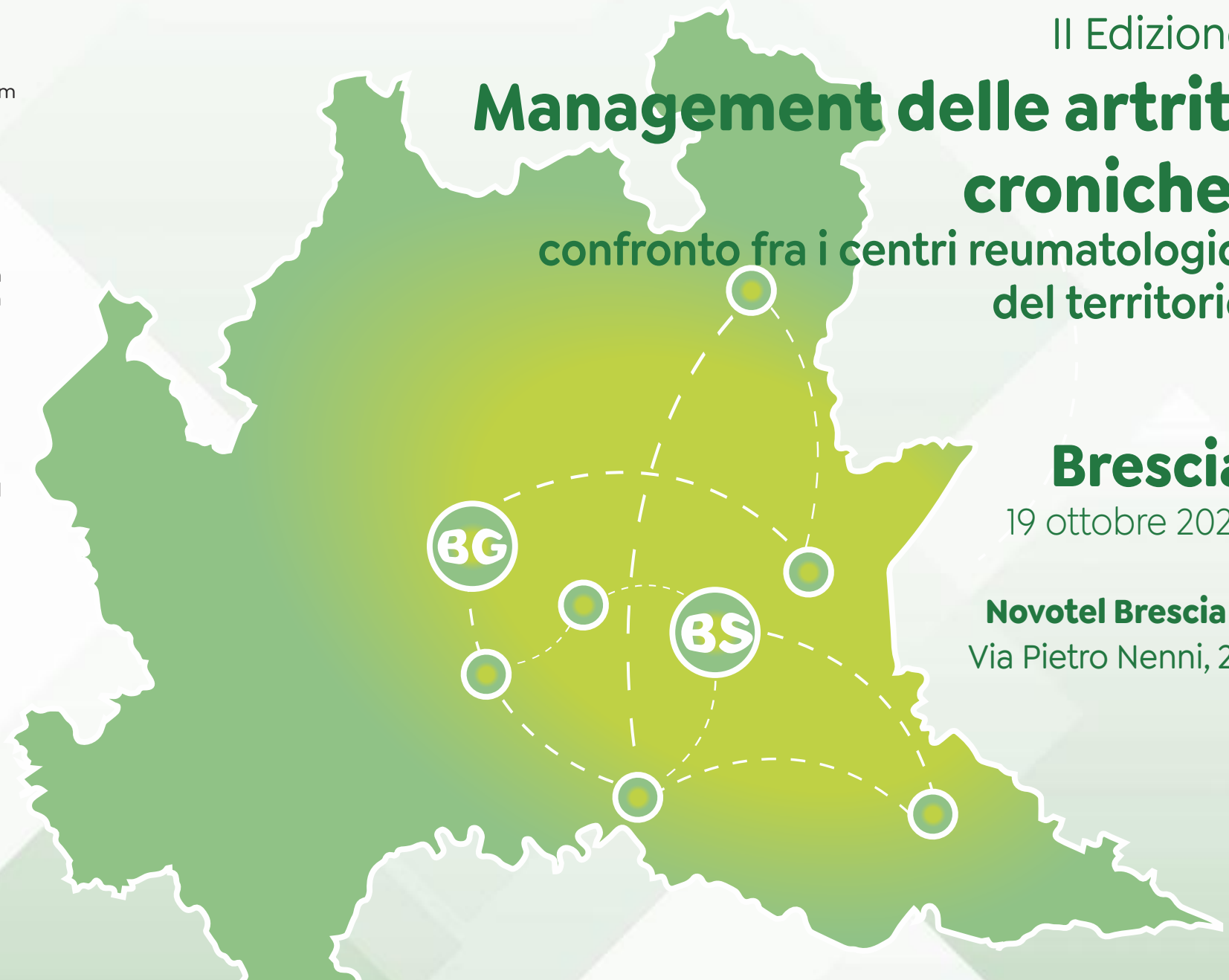
abbvie

Management delle artriti croniche: confronto fra i centri reumatologici del territorio

Brescia

19 ottobre 2024

Novotel Brescia 2
Via Pietro Nenni, 22



RAZIONALE

L'attività clinica e professionale del Reumatologo varia a seconda del setting in cui viene esercitata. Molto diverse sono le possibilità di chi si trova ad operare in ambulatori sul territorio rispetto a chi opera in Ospedale di piccole, medie o grandi dimensioni. Le possibilità di interazione multidisciplinare offerte dalle diverse situazioni in cui ci si trova ad operare sono molto variabili e condizionano la possibilità di affrontare casi complessi o di gestire terapie avanzate o complesse. Questo evento è stato organizzato con lo scopo di proseguire un confronto tra gli specialisti reumatologi operanti nel territorio della Lombardia Orientale per cercare di condividere difficoltà relative ad aspetti diagnostici, gestionali e terapeutici che si incontrano nelle diverse condizioni in cui ci si trova ad operare. La scelta dei temi che verranno trattati è dettata dalla recente implementazione delle case di comunità sul territorio regionale, degli strumenti di comunicazione a distanza che potranno essere adottati e delle relazioni inter e multidisciplinari attivate nelle diverse realtà cliniche. La discussione interattiva di tutta la Faculty, sulle singole esperienze che saranno presentate, faciliterà il percorso di condivisione e potrà consolidare i rapporti tra le diverse realtà reumatologiche operanti sul territorio della Lombardia Orientale.

FACULTY

Paolo **Airo'**
SC Reumatologia e Immunologia Clinica - ASST Spedali Civili Brescia

Eleonora **Bruschi**
USSD Reumatologia - ASST Papa Giovanni XXIII, Bergamo

Ilaria **Cavazzana**
SC Reumatologia e Immunologia Clinica - ASST Spedali Civili Brescia

Paolo **Colombelli**
Medicina Generale - ASST Bergamo Ovest, Ospedale di Treviglio (BG)

Enrico **Colombo**
SSVD Allergologia e Immunologia Clinica, Reumatologia
ASST Mantova, Ospedale Carlo Poma

Francesca **Crisafulli**
SC Reumatologia e Immunologia Clinica - ASST Spedali Civili Brescia

Fabio **De Gennaro**
UOC Medicina Interna - Azienda Istituti Ospitalieri Cremona

Matteo **Filippini**
SC Reumatologia e Immunologia Clinica - ASST Spedali Civili di Brescia

Marco **Folci**
UO Medicina - Fondazione Poliambulanza, Brescia

Franco **Franceschini**
SC Reumatologia e Immunologia Clinica - ASST Spedali Civili Brescia,
Dipartimento di Scienze Cliniche e Sperimentali
Università degli Studi di Brescia

Micol **Frassi**
SC Reumatologia e Immunologia Clinica - ASST Spedali Civili Brescia

Micaela **Fredi**
SC Reumatologia e Immunologia Clinica - ASST Spedali Civili Brescia,
Università degli Studi di Brescia

Maria Grazia **Lazzaroni**
SC Reumatologia e Immunologia Clinica - ASST Spedali Civili Brescia
Università degli Studi di Brescia

Massimiliano **Limonta**
USSD Reumatologia - ASST Papa Giovanni XXIII, Bergamo

Giacomina **Macri**
Coordinatore Infermieristico
IFeC - ASST Valcamonica, Esine (BS)

Ambra **Mosconi**
IFeC - ASST Valcamonica, Esine (BS)

Mirko **Scarsi**
SS Reumatologia - ASST Valcamonica, Ospedale di Edolo

Mara **Taraborelli**
Reumatologia - ASST Franciacorta, Presidio di Chiari

Marcello Claudio **Truzzi**
SC Ortopedia e Traumatologia - Ospedale di Iseo - ASST Franciacorta

PROGRAMMA SCIENTIFICO

8:30 - 9:00 **Registrazione dei partecipanti**
9:00 - 9:15 **Benvenuto e presentazione del Convegno** - F. Franceschini, M. Limonta

9:15 - 9:45 **Lezione magistrale: La medicina di precisione nelle artriti croniche (quale farmaco per quale paziente?)** - M. Filippini

I Sessione: Le case di Comunità

Moderano: F. Franceschini - M. Limonta

9:45 - 10:00 **Linee di indirizzo di Agenas (giugno 2024)** - F. Franceschini

10:00 - 10:40 **L'esperienza della Valcamonica**
M. Scarsi, G. Macri, A. Mosconi

10:40 - 11:00 **L'esperienza dell'ASST di Bergamo**
M. Limonta

11:00 - 11:20 **Lo scenario di ASST Spedali Civili**
P. Airò

11:20 - 11:30 **Discussione: tutti i presenti**

11:30 - 11:50 **Coffee break**

II Sessione: Modalità di comunicazione telematica per l'assistenza a distanza

Moderano: F. Franceschini - M. Limonta

11:50 - 12:05 **La Telemedicina (L'esperienza in ASST Franciacorta)** - M. Taraborelli

12:05 - 12:20 **Il Telereferto e il progetto di utilizzo della Telemedicina per ridurre le liste d'attesa (L'esperienza di ASST Spedali Civili)** - F. Crisafulli

12:20 - 13:00 **Discussione:** M. Scarsi, F. De Gennaro, E. Colombo, M. Folci e tutti i presenti

13:00 - 14:00 **Light Lunch**

III Sessione: La multidisciplinarietà...

Moderano: F. Franceschini - M. Limonta

14:00 - 15:30 **Tavola rotonda con interventi preordinati:**

- Lupus Clinic, Scleroderma Unit, ambulatorio della transizione, ambulatorio derma-reuma, ambulatorio gravidanza, team per ILD agli Spedali Civili

I. Cavazzana, M. Frassi, M. Fredi, M.G. Lazzaroni, F. Crisafulli

- Ambulatorio reumatologia/dermatologia; reumatologia/pneumologia all'ASST pg23 di Bergamo - E. Bruschi

- Ortopedico e Reumatologa all'ASST Franciacorta

M. Taraborelli, M.C. Truzzi

- Quale ruolo per lo specialista immuno-reumatologo in Fondazione Poliambulanza
M. Folci

15:30 - 16:00 **Discussione:** E. Colombo, P. Colombelli, M. Scarsi, F. De Gennaro e tutti i presenti

16:00 - 16:30 **Considerazioni finali**
F. Franceschini, M. Limonta

16:30 - 16:45 **Questionario ECM e sua discussione**

16:45 **Conclusione dei lavori**